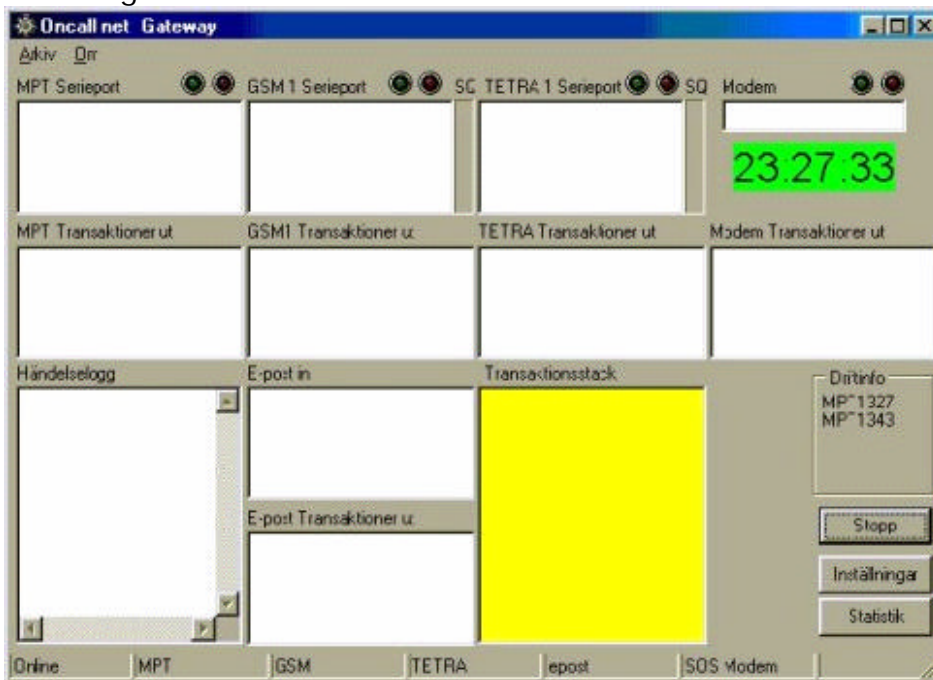


ONCALL Gateway

Oncall Gateway är ett initiativ för att överbrygga gränserna för sändning av textmeddelanden mellan MPT/SDM, TETRA/SDS, GSM/SMS och e-post. Larmcentral- eller minicalluppringning kan fås som tillval via X28 och ISDN.

Oncall Gateway är ett trådbaserat 32 bitars Windowsprogram som körs i en vanlig PC. Programmet har mycket låga systemkrav. Till datorn ansluts en MPT-radio med modem, ett TETRA-radio med modem, ett GSM-modem samt bredbandsanslutning för epost. Vill man ha larmcentral- eller minicalluppringning får man även ansluta ett vanligt modem eller ISDN.



Meddelanden kan skickas mellan MPT, TETRA, GSM och epost. Principen är enkel: första ordet i meddelandet antas vara adressat. Programmet är rikt på finesser och kan enkelt byggas ut och anpassas till kundspecifika applikationer.

Tänkbara utvecklingsvägar är t ex att ansluta till kommunikationskanaler som Alfa Laval Sattbus, Mobitex, GPRS eller trådbaserade övervakningssystem som t ex Falks S25.

Oncall Gateway passar utmärkt för larm- och övervakningssystem, trafikinformation och -övervakning, lokaliseringssystem, utvidgade mobiltjänster eller närhelst du vill skicka samma meddelande på flera kanaler samtidigt.

Inställningar för Oncall net Gateway

Serieportar Modem epost Loggar SDSkonton Kortnummer MPT Statuskoder Övrigt

GSM			TETRA		
Initsträng	Pinkod		Initsträng	Pinkod	
ATZ ATE0 AT+CMGF=1	<input type="text"/>	SMSCenter <input type="text"/>	ATZ ATE0&S0 AT+CMGF=1	<input type="text"/>	Bassth <input type="text"/>
Modemtyp	Lästimeout	Pollintervall	Modemtyp	Lästimeout	Pollintervall
Siemens M20	5	5		5	1

Modem		MPT	
Initsträng	Uppringning	Initsträng	SDM-längd
ATZ	ATDTW	ATZ	88
<input type="text"/>	<input type="text"/>	ATS40=1	

OK